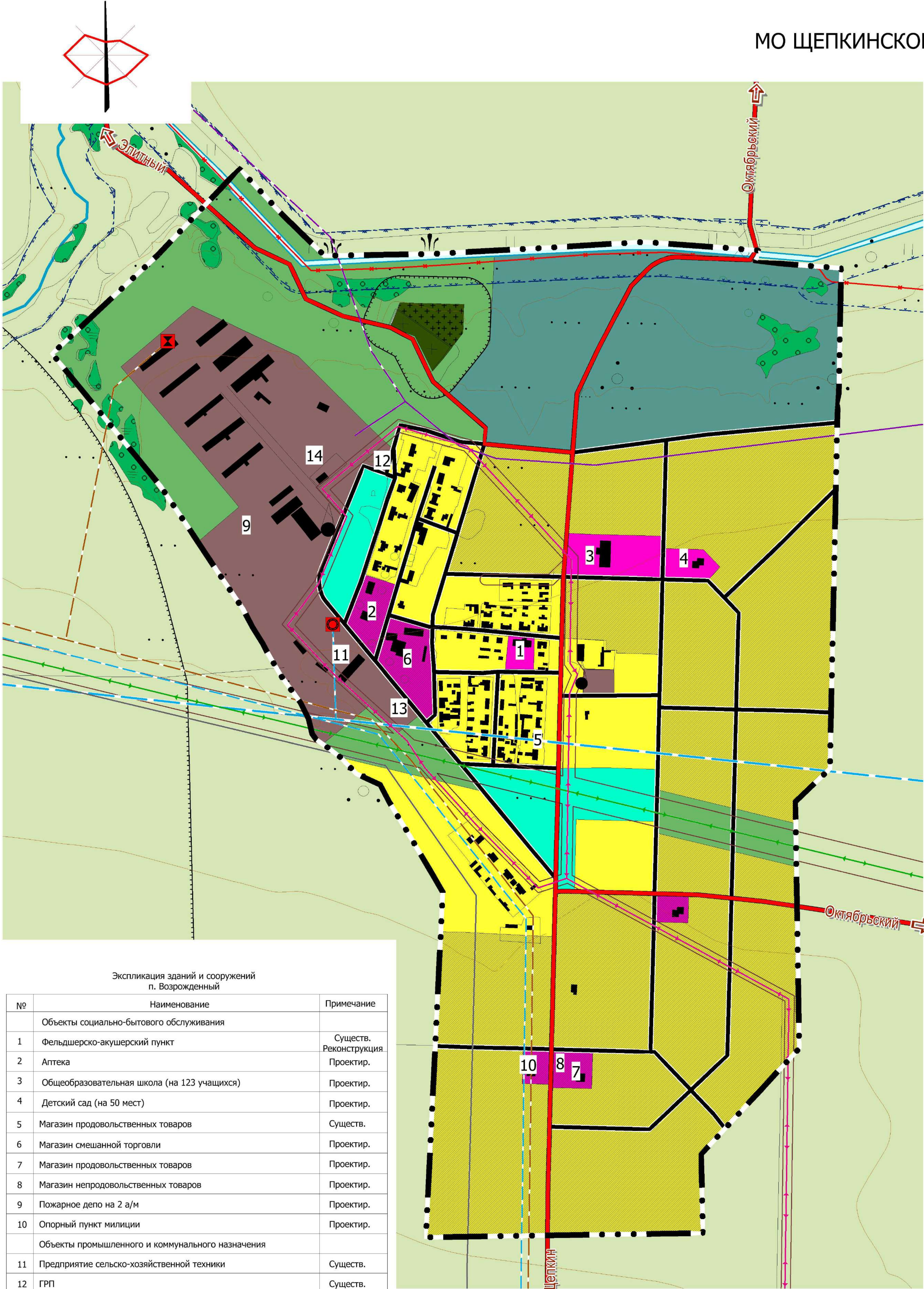


ПРОЕКТ О ВНЕСЕНИИ ИЗМЕНЕНИЙ В ГЕНЕРАЛЬНЫЙ ПЛАН
МО ЩЕПКИНСКОЕ СЕЛЬСКОЕ ПОСЕЛЕНИЕ АКСАЙСКОГО РАЙОНА РОСТОВСКОЙ ОБЛАСТИ



Условные обозначения:

ГРАНИЦЫ СУБЪЕКТОВ РОССИЙСКОЙ ФЕДЕРАЦИИ,
МУНИЦИПАЛЬНЫХ ОБРАЗОВАНИЙ, НАСЕЛЕННЫХ ПУНКТОВ:

- Граница муниципального района
Граница населенного пункта

ФУНКЦИОНАЛЬНЫЕ ЗОНЫ:

- Зона застройки индивидуальными жилыми домами
Общественно-деловые зоны
Производственные зоны, зоны инженерной и транспортной инфраструктур
Зона сельскохозяйственного использования
Зона сельскохозяйственных угодий
Зоны рекреационного назначения
Зона озелененных территорий общего пользования (размещение парков, скверов садов, бульваров набережных, зеленых насаждений, предназначенных для благоустройства территории, объектов рекреационного назначения, отдельных спортивных объектов, объектов массового летнего отдыха, пляжей)
Зоны специального назначения
Зона кладбищ
Зона озелененных территорий специального назначения
Зона акваторий

ОБЪЕКТЫ ТРАНСПОРТНОЙ ИНФРАСТРУКТУРЫ:

- Автомобильные дороги регионального и межмуниципального значения
Автомобильные дороги местного значения
Улицы и дороги местного значения

ОБЪЕКТЫ ТРУБОВОДОПРОДНОГО ТРАНСПОРТА И ИНЖЕНЕРНОЙ
ИНФРАСТРУКТУРЫ:

- Линии электропередачи 330 кВ
Линии электропередачи 10 кВ
Газопровод распределительный среднего давления
Водовод
Водопровод
Водопроводные очистные сооружения
Канализация напорная
Канализационная насосная станция (КНС)

ЗОНЫ С ОСОБЫМИ УСЛОВИЯМИ ИСПОЛЬЗОВАНИЯ ТЕРРИТОРИЙ:

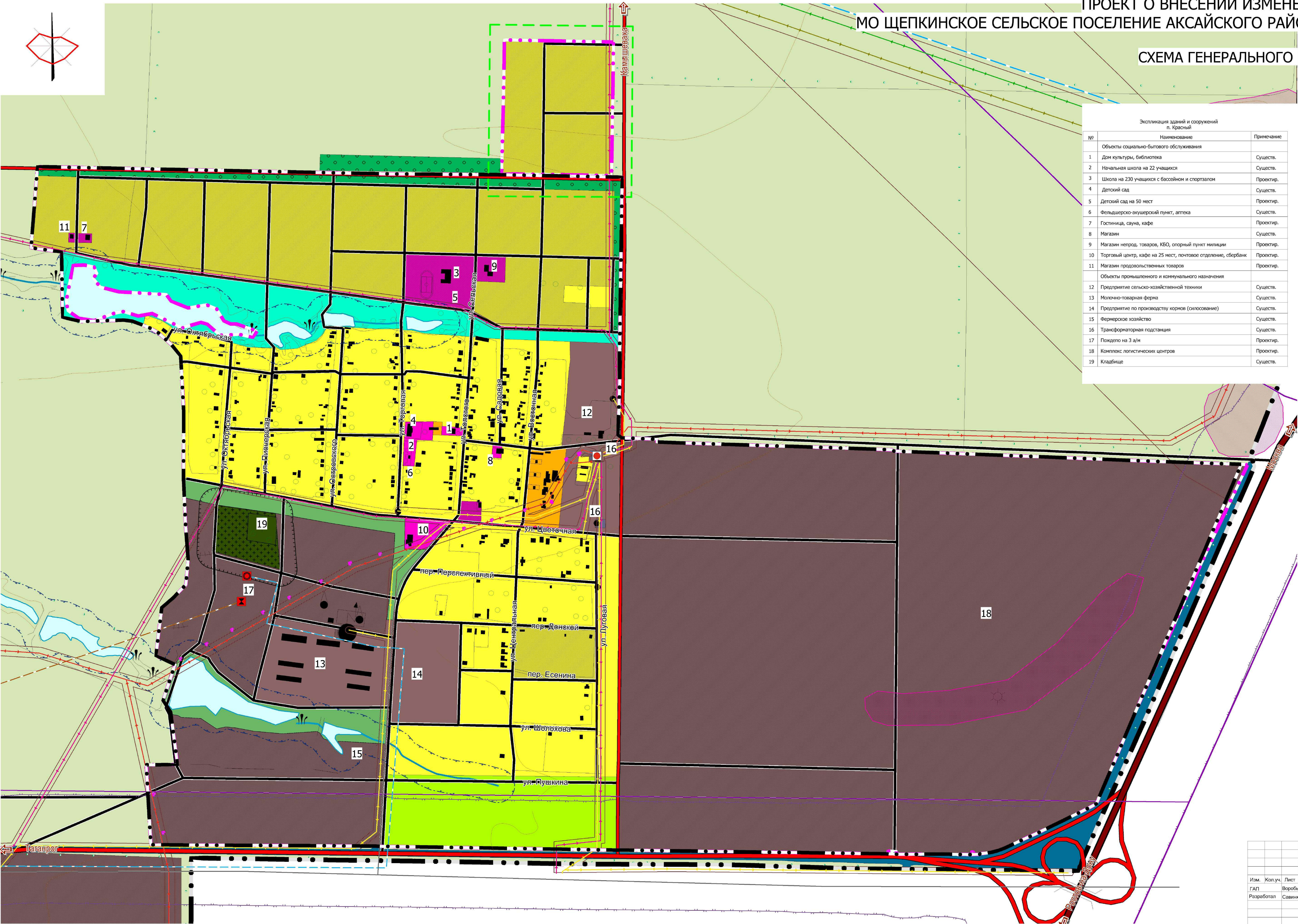
- Санитарно-защитная зона предприятий, сооружений и иных объектов
Охранная зона объекта культурного наследия
Охранная зона инженерных сетей
Водоохранная зона
Зона затопления

Экспликация зданий и сооружений п. Возрожденный		
№	Наименование	Примечание
	Объекты социально-бытового обслуживания	
1	Фельдшерско-акушерский пункт	Сущест. Реконструкция
2	Аптека	Проектир.
3	Общеобразовательная школа (на 123 учащихся)	Проектир.
4	Детский сад (на 50 мест)	Проектир.
5	Магазин продовольственных товаров	Сущест.
6	Магазин смешанной торговли	Проектир.
7	Магазин продовольственных товаров	Проектир.
8	Магазин непродовольственных товаров	Проектир.
9	Пожарное депо на 2 а/м	Проектир.
10	Опорный пункт милиции	Проектир.
	Объекты промышленного и коммунального назначения	
11	Предприятие сельско-хозяйственной техники	Сущест.
12	ГРП	Сущест.
13	Склад ГСМ	Сущест.
14	ООО "Абсолют"-монтаж и техобслуживание транспортных и холодильных установок	Сущест. с расширением
15	Кладбище	Сущест. с расширением

						№ 5-1-5-20		
						Проект о внесении изменений в генеральный план Щепкинского сельского поселения Аксайского района Ростовской области		
Изм.	Кол.уч.	Лист	№ док.	Подп.	Дата	Генеральный план Щепкинского сельского поселения (положение о территориальном планировании)	Страница	Лист
ГАП		Воробьева В.А.					ГП	13.2
Разработал		Савинова К.				Схема генерального плана п. Возрожденный М 1:5000	ООО «ГЕО - МЕТРИЯ» г.Ростов-на-Дону	

ПРОЕКТ О ВНЕСЕНИИ ИЗМЕНЕНИЙ В ГЕНЕРАЛЬНЫЙ ПЛАН
МО ЩЕПКИНСКОЕ СЕЛЬСКОЕ ПОСЕЛЕНИЕ АКСАЙСКОГО РАЙОНА РОСТОВСКОЙ ОБЛАСТИ

СХЕМА ГЕНЕРАЛЬНОГО ПЛАНА П. КРАСНЫЙ М 1:5000



Экспликация зданий и сооружений п. Красный		
№	Наименование	Примечание
1	Объекты социально-бытового обслуживания	
2	Дом культуры, библиотека	Существ.
3	Начальная школа на 22 учащихся	Существ.
4	Школа на 230 учащихся с бассейном и спортзалом	Проектир.
5	Детский сад	Существ.
6	Детский сад на 50 мест	Проектир.
7	Фельдшерско-акушерский пункт, аптека	Существ.
8	Гостиница, сауна, кафе	Проектир.
9	Магазин	Существ.
10	Магазин непрод. товаров, КБО, опорный пункт милиции	Проектир.
11	Торговый центр, кафе на 25 мест, почтовое отделение, сбербанк	Проектир.
12	Магазин продовольственных товаров	Проектир.
13	Объекты промышленного и коммунального назначения	
14	Предприятие сельскохозяйственной техники	Существ.
15	Молочно-товарная ферма	Существ.
16	Предприятие по производству кормов (силосование)	Существ.
17	Фермерское хозяйство	Существ.
18	Трансформаторная подстанция	Существ.
19	Пождепо на 3 а/м	Проектир.
20	Комплекс логистических центров	Проектир.
21	Кладбище	Существ.

Условные обозначения:

ГРАНИЦЫ СУБЪЕКТОВ РОССИЙСКОЙ ФЕДЕРАЦИИ, МУНИЦИПАЛЬНЫХ ОБРАЗОВАНИЙ, НАСЕЛЕННЫХ ПУНКТОВ:

- Граница сельского поселения
- Граница населенного пункта
- Граница места внесения корректировки в ГП

ФУНКЦИОНАЛЬНЫЕ ЗОНЫ:

- Зона застройки индивидуальными жилыми домами
- Зона застройки малоэтажными жилыми домами (до 4 этажей, включая мансардный)
- Общественно-деловые зоны
- Производственные зоны, зоны инженерной и транспортной инфраструктуры
- Зона инженерной инфраструктуры
- Зона транспортной инфраструктуры
- Зона сельскохозяйственного использования
- Зона сельскохозяйственных угодий
- Зона садоводческих, огороднических или дачных некоммерческих объединений граждан
- Зона озелененных территорий общего пользования (размещение парков, скверов садов, бульваров набережных, зеленых насаждений, предназначенных для благоустройства территории, объектов рекреационного назначения, отдельных спортивных объектов, объектов массового летнего отдыха, пляжей)
- Лесопарковая зона
- Зона кладбищ
- Зона озелененных территорий специального назначения
- Зона акваторий

ОБЪЕКТЫ ТРАНСПОРТНОЙ ИНФРАСТРУКТУРЫ:

- Автомобильные дороги федерального значения
- Автомобильные дороги регионального и межмуниципального значения
- Автомобильные дороги местного значения
- Улицы и дороги местного значения

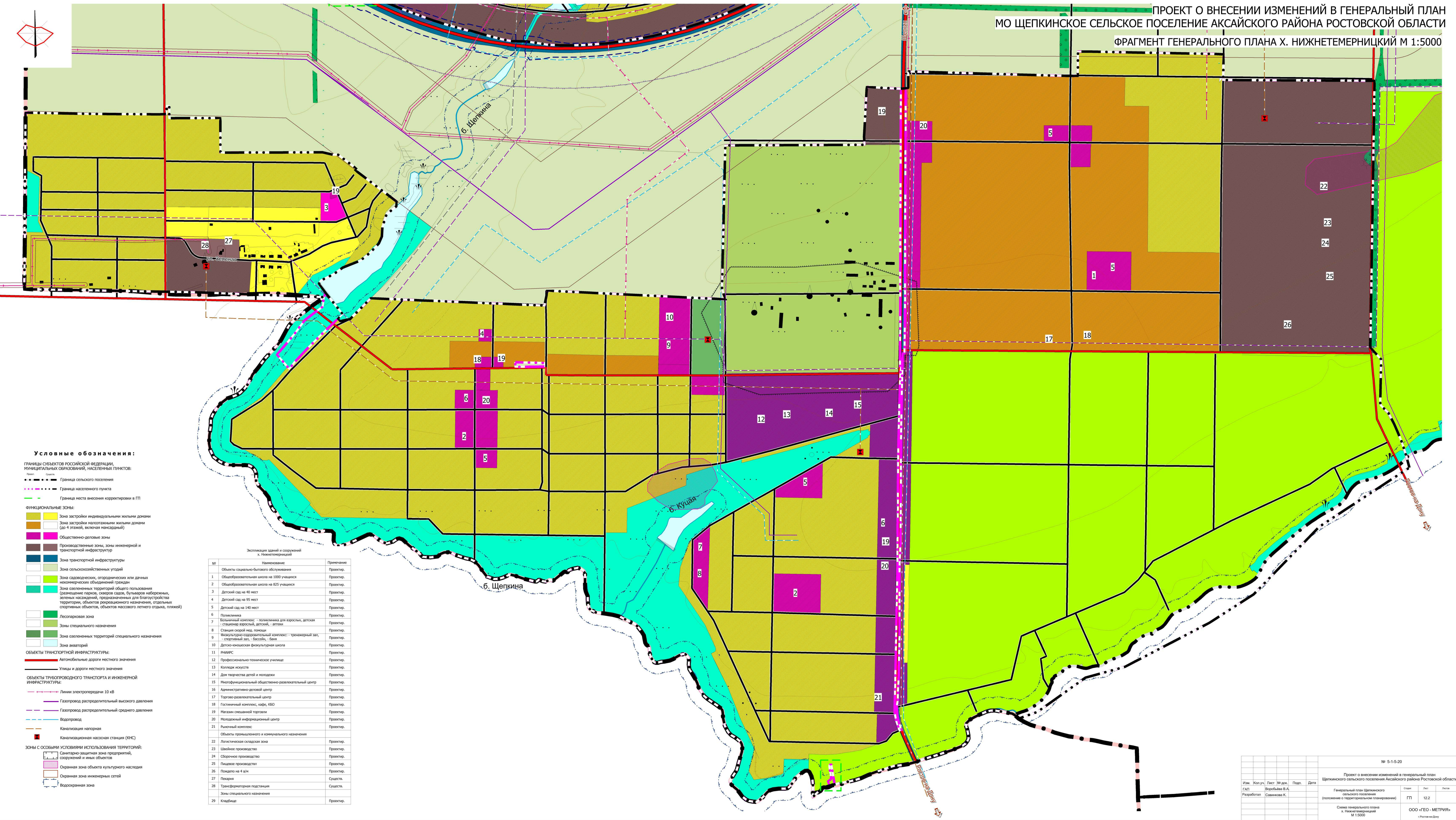
ОБЪЕКТЫ ТРУБОПРОВОДНОГО ТРАНСПОРТА И ИНЖЕНЕРНОЙ ИНФРАСТРУКТУРЫ:

- Электрическая подстанция 35 кВ
- Линии электропередачи 330 кВ
- Линии электропередачи 220 кВ
- Линии электропередачи 110 кВ
- Линии электропередачи 35 кВ
- Линии электропередачи 10 кВ
- Линии электропередачи 6 кВ
- Газопровод распределительный высокого давления
- Газопровод распределительный среднего давления
- Водовод
- Водопровод
- Водопроводные очистные сооружения
- Канализация напорная
- Канализационная насосная станция (КНС)

ЗОНЫ С ОСОБЫМИ УСЛОВИЯМИ ИСПОЛЬЗОВАНИЯ ТЕРРИТОРИЙ:

- Санитарно-защитная зона предприятий, сооружений и иных объектов
- Охранная зона объекта культурного наследия
- Охранная зона инженерных сетей
- Водоохранная зона

№ 5-1-5-20				
Проект о внесении изменений в генеральный план Щепкинского сельского поселения Аксайского района Ростовской области				
Генеральный план Щепкинского сельского поселения (положение о территориальном планировании)				
Изм.	Коп.уч.	Лист	№ док.	Подп.
ГАП	Воробьева В.А.	Савинова К.		
Разработал				
Схема генерального плана п. Красный М 1:5000			Одним	Лист
			ГП	10.2
			ООО «ГЕО - МЕТРИЯ»	
			г. Ростов-на-Дону	



ПРОЕКТ О ВНЕСЕНИИ ИЗМЕНЕНИЙ В ГЕНЕРАЛЬНЫЙ ПЛАН
МО ЩЕПКИНСКОЕ СЕЛЬСКОЕ ПОСЕЛЕНИЕ АКСАЙСКОГО РАЙОНА РОСТОВСКОЙ ОБЛАСТИ
ФРАГМЕНТ ГЕНЕРАЛЬНОГО ПЛАНА Х. НИЖНТЕМЕРНИЦКИЙ М 1:5000

Условные обозначения:

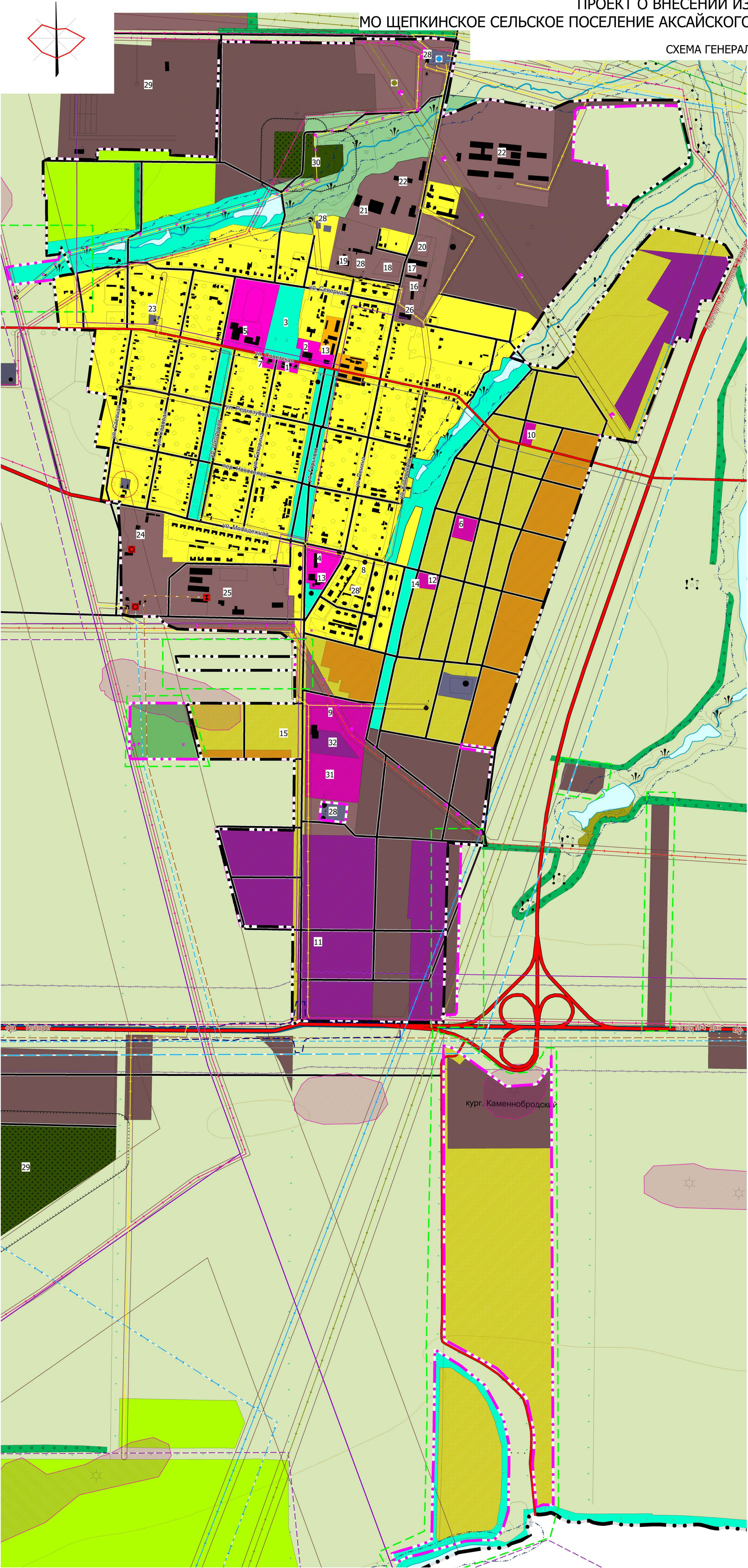
- Границы субъектов Российской Федерации, муниципальных образований, населенных пунктов:
--- Граница сельского поселения
--- Граница населенного пункта
--- Граница места внесения корректировки в ГП
- ФУНКЦИОНАЛЬНЫЕ ЗОНЫ:
Зона застройки индивидуальными жилыми домами
Зона застройки многоквартирными жилыми домами (до 4 этажей, включая мансардный)
Общественно-деловые зоны
Производственные зоны, зоны инженерной и транспортной инфраструктуры
Зона транспортной инфраструктуры
Зона сельскохозяйственных угодий
Зона садоводческих, огороднических или дачных некоммерческих объединений граждан
Зона озелененных территорий общего пользования (размещение парков, скверов, бульваров на набережных, зеленых насаждений, предназначенных для благоустройства территории, объектов рекреационного назначения, отдельных спортивных объектов, объектов массового летнего отдыха, пляжей)
Лесопарковая зона
Зоны специального назначения
Зона озелененных территорий специального назначения
Зона аэропортов
- ОБЪЕКТЫ ТРАНСПОРТНОЙ ИНФРАСТРУКТУРЫ:
Автомобильные дороги местного значения
Улицы и дороги местного значения
- ОБЪЕКТЫ ТРУБОПРОВОДНОГО ТРАНСПОРТА И ИНЖЕНЕРНОЙ ИНФРАСТРУКТУРЫ:
Линия электропередачи 10 кВ
Газопровод распределительный высокого давления
Газопровод распределительный среднего давления
Водопровод
Канализация напорная
Канализационная насосная станция (КНС)
- ЗОНЫ С ОСОБЫМИ УСЛОВИЯМИ ИСПОЛЬЗОВАНИЯ ТЕРРИТОРИЙ:
Санитарно-защитная зона предприятий, сооружений и иных объектов
Охранная зона объекта культурного наследия
Охранная зона инженерных сетей
Водоохранная зона

№	Наименование	Примечание
1	Объекты социально-бытового обслуживания	Проектир.
2	Общеобразовательная школа на 1000 учащихся	Проектир.
3	Общеобразовательная школа на 825 учащихся	Проектир.
4	Детский сад на 40 мест	Проектир.
5	Детский сад на 95 мест	Проектир.
6	Детский сад на 140 мест	Проектир.
7	Политехника	Проектир.
8	Большой спортзал - полигон для взрослых, детская - стадион для взрослых, детский, - спортзал	Проектир.
9	Станция скорой мед. помощи	Проектир.
10	Физкультурно-спортивный комплекс: - тренажерный зал, - спортивный зал, - бассейн, - баня	Проектир.
11	Детско-юношеский физкультурный центр	Проектир.
12	Муниципальный комплекс	Проектир.
13	Профессионально-техническое училище	Проектир.
14	Концертно-эстрадный зал	Проектир.
15	Дом творчества детей и молодежи	Проектир.
16	Мультифункциональный общественно-развлекательный центр	Проектир.
17	Административно-деловой центр	Проектир.
18	Торгово-развлекательный центр	Проектир.
19	Гостиничный комплекс, кафе, КБО	Проектир.
20	Магазин оптовой торговли	Проектир.
21	Молодежный информационный центр	Проектир.
22	Рыночный комплекс	Проектир.
23	Объекты промышленного и коммунального назначения	Проектир.
24	Логистическая складская зона	Проектир.
25	Швейное производство	Проектир.
26	Сборочное производство	Проектир.
27	Пивоваренное производство	Проектир.
28	Полигон на 4 га	Существ.
29	Площадь	Существ.
30	Трансформаторная подстанция	Существ.
31	Зоны специального назначения	Существ.
32	Кладбище	Проектир.

						№ 5-1-5-20		
						Проект о внесении изменений в генеральный план Щепкинского сельского поселения Аксайского района Ростовской области		
Изм.	Кол.уч.	Лист	№ док.	Подп.	Дата	Генеральный план Щепкинского сельского поселения (положения о территориальном планировании)		
ГАП		Воробей В.А.				Схема	Лист	Листа
Разработан		Савинова К.				ГП	12.2	
						Схема генерального плана х. Нижнетемерницкий М 1:5000		
						ООО «ГЕО - МЕТРИЯ»		
						г. Ростов-на-Дону		

ПРОЕКТ О ВНЕСЕНИИ ИЗМЕНЕНИЙ В ГЕНЕРАЛЬНЫЙ ПЛАН
МО ЩЕПКИНСКОЕ СЕЛЬСКОЕ ПОСЕЛЕНИЕ АКСАЙСКОГО РАЙОНА РОСТОВСКОЙ ОБЛАСТИ

СХЕМА ГЕНЕРАЛЬНОГО ПЛАНА П. ОКТЯБРЬСКИЙ М 1:5000



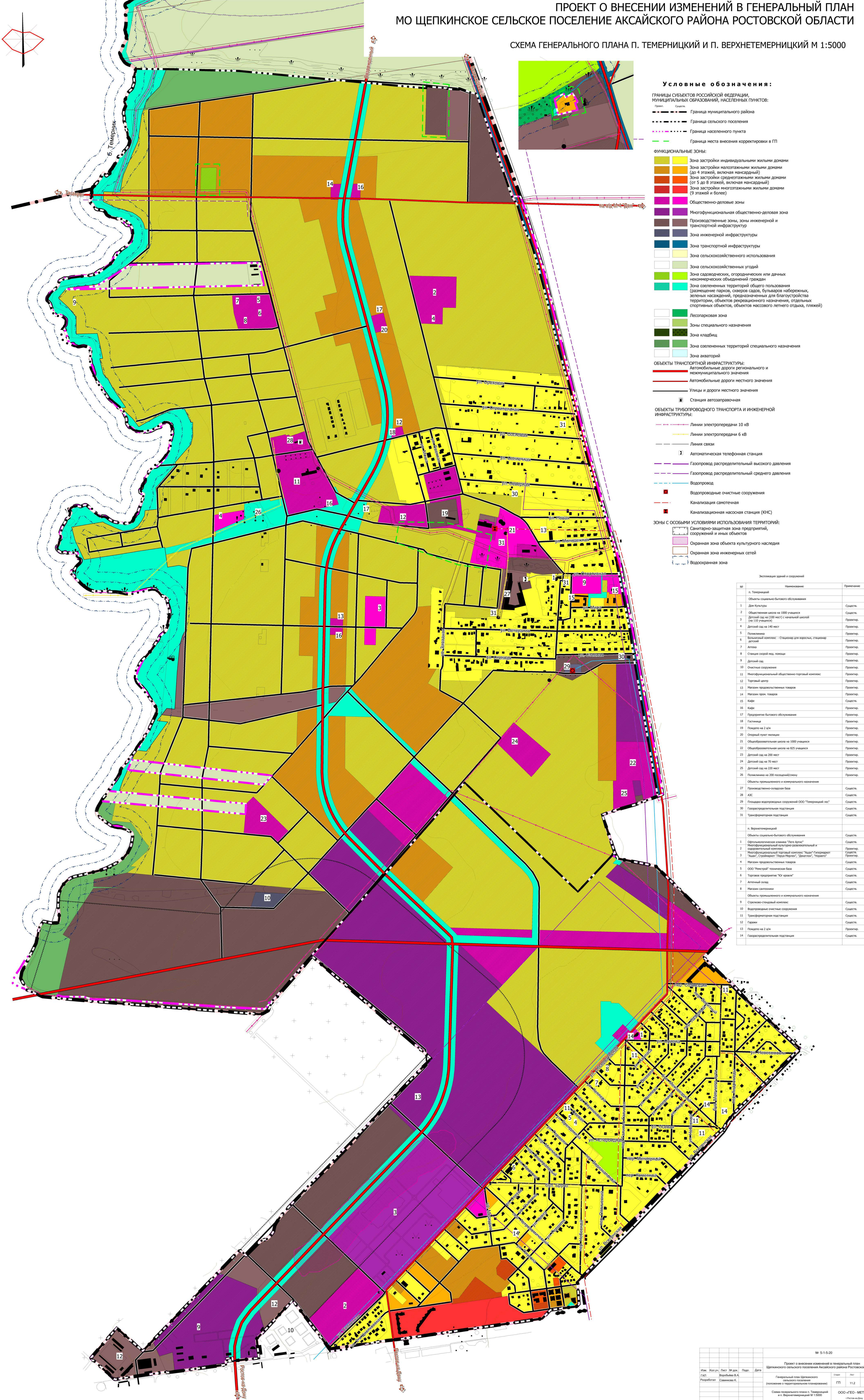
- Условные обозначения:**
- Границы субъектов Российской Федерации, муниципальных образований, населенных пунктов:
- Граница сельского поселения
 - Граница населенного пункта
 - Граница места внесения корректировки в ГП
- Функциональные зоны:**
- Зона застройки индивидуальными жилыми домами
 - Зона застройки малоэтажными жилыми домами (до 4 этажей, включая мансардный)
 - Общественно-деловые зоны
 - Многофункциональная общественно-деловая зона
 - Производственные зоны, зоны инженерной и транспортной инфраструктуры
 - Зона инженерной инфраструктуры
 - Зона транспортной инфраструктуры
 - Зона сельскохозяйственных угодий
 - Зона садоводческих, огороднических или дачных некоммерческих объединений граждан
 - Зона озелененных территорий общего пользования (размещение парков, скверов, бульваров, набережных, зеленых насаждений, предназначенных для благоустройства территории, объектов рекреационного назначения, отдельных спортивных объектов, объектов массового летнего отдыха, пляжей)
 - Лесопарковая зона
 - Зона кладбищ
 - Зона озелененных территорий специального назначения
 - Зона акваторий
- Объекты транспортной инфраструктуры:**
- Автомобильные дороги регионального и межмуниципального значения
 - Автомобильные дороги местного значения
 - Улицы и дороги местного значения
- Объекты трубопроводного транспорта и инженерной инфраструктуры:**
- Электрическая подстанция 220 кВ
 - Электрическая подстанция 110 кВ
 - Линии электропередачи 330 кВ
 - Линии электропередачи 220 кВ
 - Линии электропередачи 110 кВ
 - Линии электропередачи 35 кВ
 - Линии электропередачи 10 кВ
 - Линии электропередачи 6 кВ
 - Линия связи
 - Газопровод распределительный высокого давления
 - Газопровод распределительный среднего давления
 - Водовод
 - Водопротвод
 - Водопротводные очистные сооружения
 - Канализация напорная
 - Канализационная насосная станция (КНС)
- Зоны с особыми условиями использования территорий:**
- Санитарно-защитная зона предприятий, сооружений и иных объектов
 - Охранная зона объекта культурного наследия
 - Охранная зона инженерных сетей
 - Водоохранная зона

Экспликация зданий и сооружений		
№	Наименование	Примечание
1	Объекты социально-бытового обслуживания	
2	Администрация	Сущ.
3	Дом культуры, библиотека, кинотеатр	Реконстр.
4	Парк культуры и отдыха	Сущ.
5	Детский сад	Сущ.
6	Общественно-деловая зона на 290 учащихся (с расширением до 710 мест), вечерняя школа на 10 учащихся	Реконстр.
7	Детский сад на 140 мест, с начальной школой на 60 учащихся	Проект.
8	Амбулатория	Реконстр.
9	Спортивная площадка	Сущ.
10	Спортивный комплекс с бассейном, детская спортивная школа	Проект.
11	Почтовое отделение, сбербанк, опорный пункт милиции	Проект.
12	Гостиница, ресторан, сауна на 30 мест	Проект.
13	Кафе на 25 мест	Проект.
14	Магазин	Сущ.
15	Магазин продовольственных товаров, аптека	Проект.
16	Магазин продовольственных и непродовольственных товаров, аптека, кафе на 30 мест	Проект.
17	Объекты промышленного и коммунального назначения	
18	Предприятие по ремонту и обслуживанию с/х техники	Сущ.
19	Гараж	Сущ.
20	Автопарк	Сущ.
21	Цех	Сущ.
22	Склад ГСМ	Сущ.
23	Кормокраниище	Сущ.
24	Молочно-товарная ферма	Сущ.
25	Газораспределительная подстанция	Сущ.
26	Хозяйственный двор	Сущ.
27	Зерноток	Сущ.
28	Склад	Сущ.
29	Предприятие по разведению рыбы	Сущ.
30	Водонапорная башня	Сущ.
31	Тепличное хозяйство	Сущ.
32	Кладбище	Сущ. с расшир.
33	Объект здравоохранения	Проект.
34	Придорожный сервис	Проект.

		№ 5-1-5-20	
		Проект о внесении изменений в генеральный план	
		Щепкинского сельского поселения Аксайского района Ростовской области	
		Генеральный план Щепкинского сельского поселения (полное наименование территории)	
		Схема генерального плана п. Октябрьский М 1:5000	
		ООО «ГЕО - МЕТРИЯ»	
		г. Ростов-на-Дону	

ПРОЕКТ О ВНЕСЕНИИ ИЗМЕНЕНИЙ В ГЕНЕРАЛЬНЫЙ ПЛАН
МО ЩЕПКИНСКОЕ СЕЛЬСКОЕ ПОСЕЛЕНИЕ АКСАЙСКОГО РАЙОНА РОСТОВСКОЙ ОБЛАСТИ

СХЕМА ГЕНЕРАЛЬНОГО ПЛАНА П. ТЕМЕРНИЦКИЙ И П. ВЕРХНЕТЕМЕРНИЦКИЙ М 1:5000



Условные обозначения:

Границы субъектов Российской Федерации,
муниципальных образований, населенных пунктов:
Проект Сущность
--- Граница муниципального района
--- Граница сельского поселения
--- Граница населенного пункта
--- Граница места внесения корректировки в ГП

Функциональные зоны:

Зона застройки индивидуальными жилыми домами
Зона застройки малоэтажными жилыми домами
(до 4 этажей, включая мансарды)
Зона застройки среднетэтажными жилыми домами
(от 5 до 8 этажей, включая мансарды)
Зона застройки многоэтажными жилыми домами
(9 этажей и более)
Общественно-деловые зоны
Многофункциональная общественно-деловая зона
Производственные зоны, зоны инженерной и
транспортной инфраструктуры
Зона инженерной инфраструктуры
Зона транспортной инфраструктуры
Зона сельскохозяйственного использования
Зона сельскохозяйственных угодий
Зона садоводческих, огороднических или дачных
некоммерческих объединений граждан
Зона озелененных территорий общего пользования
(размещение парков, скверов, бульваров набережных,
зеленых насаждений, предназначенных для благоустройства
территории, объектов рекреационного назначения, отдельных
спортивных объектов, объектов массового летнего отдыха, пляжей)
Лесопарковая зона
Зоны специального назначения
Зона кладбищ
Зона озелененных территорий специального назначения
Зона акваторий

Объекты транспортной инфраструктуры:

Автомобильные дороги регионального и
межмуниципального значения
Автомобильные дороги местного значения
Улицы и дороги местного значения
Станция автозаправочная

Объекты трубопроводного транспорта и инженерной
инфраструктуры:

Линии электропередачи 10 кВ
Линии электропередачи 6 кВ
Линия связи
Автоматическая телефонная станция
Газопровод распределительный высокого давления
Газопровод распределительный среднего давления
Водопровод
Водопроводные очистные сооружения
Канализация самотечная
Канализационная насосная станция (КНС)

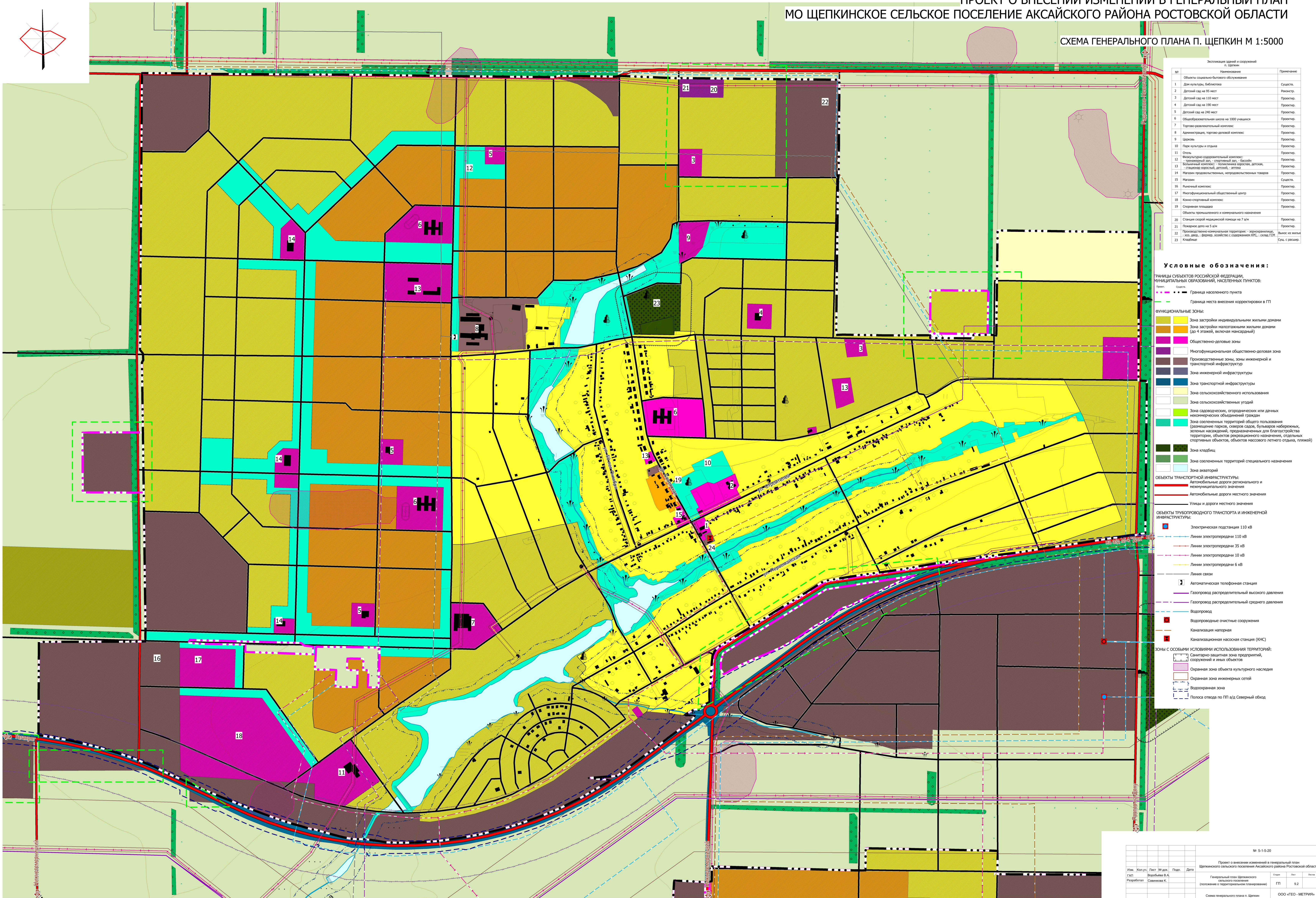
Зоны с особыми условиями использования территорий:

Санитарно-защитная зона предприятий,
сооружений и иных объектов
Охранная зона объекта культурного наследия
Охранная зона инженерных сетей
Водоохранная зона

Экспликация зданий и сооружений		
№	Наименование	Примечание
п. Темерницкий		
Объекты социального бытового обслуживания		
1	Дом Культуры	Существ.
2	Общественная школа на 1000 учащихся	Существ.
3	Детский сад на 100 мест с начальной школой (на 110 учащихся)	Проектир.
4	Детский сад на 140 мест	Проектир.
5	Политехника	Проектир.
6	Ботанический садик - Станция для верховой езды, стадион	Проектир.
7	Аллея	Проектир.
8	Станция скорой мед. помощи	Проектир.
9	Детский сад	Проектир.
10	Очистные сооружения	Проектир.
11	Многофункциональный общественно-торговый комплекс	Проектир.
12	Торговый центр	Проектир.
13	Магазин продовольственных товаров	Проектир.
14	Магазин пром. товаров	Существ.
15	Кафе	Существ.
16	Кафе	Проектир.
17	Предприятие бытового обслуживания	Проектир.
18	Гостиница	Проектир.
19	Поклоно на 2 дня	Проектир.
20	Секретный пункт полиции	Проектир.
21	Общественная школа на 1000 учащихся	Проектир.
22	Общественная школа на 1000 учащихся	Проектир.
23	Детский сад на 200 мест	Проектир.
24	Детский сад на 200 мест	Проектир.
25	Детский сад на 200 мест	Проектир.
26	Политехника на 200 посадочных мест	Проектир.
Объекты промышленного и коммунального назначения		
27	Промышленно-складская база	Существ.
28	АЭС	Существ.
29	Площадка для размещения сооружений ООО "Темерницкий лес"	Существ.
30	Газораспределительная подстанция	Существ.
31	Трансформаторная подстанция	Существ.
п. Верхнетемерницкий		
Объекты социального бытового обслуживания		
1	Организация комплексного обслуживания "Уте Ариэ"	Существ.
2	Многофункциональный культурно-развлекательный и общественно-деловой комплекс	Существ.
3	Многофункциональный торговый комплекс "Азарт" (гипермаркет "Линкс", супермаркет "Парус Маркет", "Делител", "Торнадо")	Существ.
4	Магазин продовольственных товаров	Существ.
5	ООО "Темерницкий" техническая база	Существ.
6	Торговое предприятие "Юг-Кавказ"	Существ.
7	Аллея	Существ.
8	Магазин садоводства	Существ.
Объекты промышленного и коммунального назначения		
9	Строительный завод	Существ.
10	Водоочистные очистные сооружения	Существ.
11	Трансформаторная подстанция	Существ.
12	Газовый	Существ.
13	Поклоно на 2 дня	Проектир.
14	Газораспределительная подстанция	Существ.

ПРОЕКТ О ВНЕСЕНИИ ИЗМЕНЕНИЙ В ГЕНЕРАЛЬНЫЙ ПЛАН
МО ЩЕПКИНСКОЕ СЕЛЬСКОЕ ПОСЕЛЕНИЕ АКСАЙСКОГО РАЙОНА РОСТОВСКОЙ ОБЛАСТИ

СХЕМА ГЕНЕРАЛЬНОГО ПЛАНА П. ЩЕПКИН М 1:5000



№	Наименование	Примечание
1	Объекты социально-бытового обслуживания	
2	Дом культуры, библиотека	Существ.
3	Детский сад на 150 мест	Проектир.
4	Детский сад на 180 мест	Проектир.
5	Детский сад на 240 мест	Проектир.
6	Общественная школа на 1200 учащихся	Проектир.
7	Торгово-развлекательный комплекс	Проектир.
8	Администрация, торгово-деловой комплекс	Проектир.
9	Церковь	Проектир.
10	Парк культуры и отдыха	Проектир.
11	Отеп.	Проектир.
12	Физкультурно-спортивный комплекс: - тренажерный зал, спортивный зал, бассейн	Проектир.
13	Больничная поликлиника: - поликлиника взрослых, детская, - отделение кардиологии, детской, женской	Проектир.
14	Магазины продовольственных, непродовольственных товаров	Проектир.
15	Магазины	Существ.
16	Рыночный комплекс	Проектир.
17	Мультифункциональный общественный центр	Проектир.
18	Кино-спортивный комплекс	Проектир.
19	Спортивная площадка	Проектир.
20	Объекты промышленного и коммунального назначения	
21	Станция скорой медицинской помощи на 7 автом.	Проектир.
22	Пожарное депо на 5 автом.	Проектир.
23	Производственно-коммунальная территория: - элеваторный, - ж. д. авт., - фермер, хозяйств с садоводством ИРС, - охота, ГСН	Вынос из зоны
24	Кладбище	Сочи. с расшир.

Условные обозначения:

- ГРАНИЦЫ СУБЪКТОВ РОССИЙСКОЙ ФЕДЕРАЦИИ, МУНИЦИПАЛЬНЫХ ОБРАЗОВАНИЙ, НАСЕЛЕННЫХ ПУНКТОВ:
- Граница населенного пункта
 - Граница места внесения корректировки в ГП
- ФУНКЦИОНАЛЬНЫЕ ЗОНЫ:
- Зона застройки индивидуальными жилыми домами
 - Зона застройки многоквартирными жилыми домами (до 4 этажей, включая мансарды)
 - Общественно-деловые зоны
 - Многофункциональная общественно-деловая зона
 - Производственные зоны, зоны инженерной и транспортной инфраструктуры
 - Зона инженерной инфраструктуры
 - Зона транспортной инфраструктуры
 - Зона сельскохозяйственного использования
 - Зона сельскохозяйственных угодий
 - Зона садоводческих, огороднических или дачных некоммерческих объединений граждан
 - Зона зелененных территорий общего пользования (размещение парков, скверов, бульваров, набережных, зеленых насаждений, предназначенных для благоустройства территории, объектов рекреационного назначения, отдельных спортивных объектов, объектов массового летнего отдыха, пляжей)
 - Зона кладбищ
 - Зона зелененных территорий специального назначения
 - Зона акваторий
- ОБЪЕКТЫ ТРАНСПОРТНОЙ ИНФРАСТРУКТУРЫ:
- Автомобильные дороги регионального и межмуниципального значения
 - Автомобильные дороги местного значения
 - Улицы и дороги местного значения
- ОБЪЕКТЫ ТРУБОВОДНОГО ТРАНСПОРТА И ИНЖЕНЕРНОЙ ИНФРАСТРУКТУРЫ:
- Электрическая подстанция 110 кВ
 - Линии электропередачи 110 кВ
 - Линии электропередачи 35 кВ
 - Линии электропередачи 10 кВ
 - Линии электропередачи 6 кВ
 - Линия связи
 - Автоматическая телефонная станция
 - Газопровод распределительный высокого давления
 - Газопровод распределительный среднего давления
 - Водопровод
 - Водопроводные очистные сооружения
 - Канализация напорная
 - Канализационная насосная станция (КНС)
- ЗОНА С ОСОБЫМИ УСЛОВИЯМИ ИСПОЛЬЗОВАНИЯ ТЕРРИТОРИИ:
- Санитарно-защитная зона предприятий, сооружений и иных объектов
 - Охранная зона объекта культурного наследия
 - Охранная зона инженерных сетей
 - Водоохранная зона
 - Полоса отвода по ГП а/д Северный обход

№ 5-15-20			
Проект о внесении изменений в генеральный план Щепкинского сельского поселения Аксайского района Ростовской области			
Изм.	Кол.уч.	Лист	В. док.
Разработчик	Воробьева Е.А.	Савинова К.	Дата
Генеральный план Щепкинского сельского поселения (пополнение о территориальном освоении)		Стор.	Лист
Схема генерального плана п. Щепкин М 1:5000		ГП	92
ООО «ГЕО - МЕТРИЯ»		г. Ростов-на-Дону	